



上から葺ける

屋根のリフォームはマスタックエフ

カラーベスト・コロニアル改修専用屋根材

マスタック・ルーフは、かぶせ工法を進化させた毛細管現象防止・吊子工法(新定尺工法・特許取得済)で皆さまのお住まいの屋根を安全・安心・快適に仕上げます。



アフター

安全
工事

安心
仕上り

快適
お住まい

- ① 台風や豪雨がいつきても大丈夫!特殊工法でしっかり固定。
- ② 耐久性のある金属素材(ガルバリウム鋼板)で長持ちします。
- ③ 工期の短いかぶせ工法で、手軽にリフォームできます。
- ④ 既存の屋根材にピッタリ密着させるため音も静か、結露も安心。
- ⑤ 軽くてきれい!横段ラインの美しい仕上がり。



ビフォー



MASTAXF

カラーベスト・コロニアル改修専用屋根材

美しく丈夫な独自の屋根。 マスタックルーフ、こだわりのポイント!

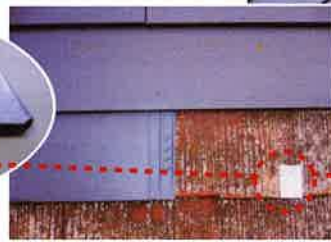
特許工法

専用吊子で、長期間の安定固定を実現しました。

- 吊子金具工法(固定金具吊子をビスにて固定する)は屋根材の熱伸縮に対応しながら、既存屋根材と新規屋根材を一体化し強固に固定する工法で、既存屋根を補強し屋根全体を完全固定し堅牢に仕上げます。



●吊子金具



●吊子金具で既存屋根を補強しマスタックルーフと密着



●吊子金具により屋根の傾斜に拘わらずどこからでも工事可能

- 既存屋根材(スレート)と新規屋根材を密着させるため雨音は小さく、パタつかないので台風等にも安心です。
- 軽い屋根(3.2kg/m²)だから既存屋根材に被せても建物への負担が少なく、地震にも安心です。
- 屋根材には4ミリの断熱材が付いており、結露防止の働きもします。
- 下屋根と壁の取合い部は漏水の危険度の高い部分ですが、特殊工法で既存水切りを生かし、さらに新しい水切りを取り付け、二重の安全性で漏水から守ります。



●既存水切りの内側に美しく仕上がった防水処理「壁取合い」



●難しくやっかいと言われる防水の要「壁取合い」

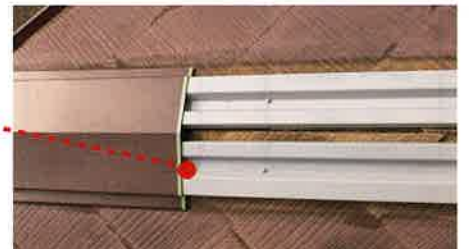
棟金具+金属下地

下地からビスまで、すべて高耐久性の優れた金属製です。

- スレート屋根は、棟や下り棟カバーの下地(木材)が雨水を含み腐食・劣化し、固定の釘が浮き上がり飛散の危険がでてきます。台風など強風に煽られると危険はさらに大きくなります。マスタックでは木材は一切使用せず、下地を金属にし、ビスで固定します。金属同士の固定のため、暴風雨や経年劣化に対応できる強固な固定が可能です。



●改修前の腐った部分



●金属下地に棟金具で強固にビス止め、腐らず安心です

棟換気

構造躯体を活かし、小屋裏の自然換気を行い、室内空間を快適にします。

- 腐りにくい棟金具と、雨水のふき込み防止構造で、どんな時でも快適な自然換気を行い、小屋裏の湿気を逃がし結露を防ぎ建物の寿命延長にも貢献します。

強度と美観を兼ね備えた棟換気システム▶



石綿対策

石綿障害予防規制 / 平成17年2月24日公布 同年7月1日施行

石綿を含有した住宅屋根用化粧スレートは同規則の中で石綿粉塵の発生の度合いは最も低い「レベル3」に設定されています。
<今現在は撤去対策より封印対策がお得>特に1990年以前の石綿スレート平版は、早めの重ね葺き工法をお薦めいたします。



●神奈川県知事許可(般-17)第70125号

株式会社 **マスタックエフ**

〒252-0801 神奈川県藤沢市長後958-5 CF.1F

TEL.0466-44-4222 FAX.0466-44-4333

http://www.mastaxf.com Eメール mail@mastaxf.com

※ 製品および工事内容・お見積り等詳しくは下記へお問い合わせください。